

# GRASPER

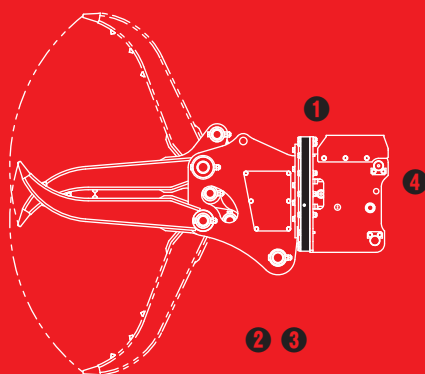


＜完全油圧式ワンキャッチ専用仕様＞  
全旋回型つかみ機

GV-62S-HP

# 全旋回グラスパーVS

つかんだままの  
旋回動作が可能！  
長尺物等の  
積み込み作業にも！



- ①首振り機能に360度全旋回機能をプラス
- ②狭い敷地での解体に最適の効率機
- ③旋回操作は足元ペダルで簡単
- ④完全油圧式ワンキャッチ専用仕様

# TAGUCHI

<完全油圧式ワンキャッチ専用仕様>

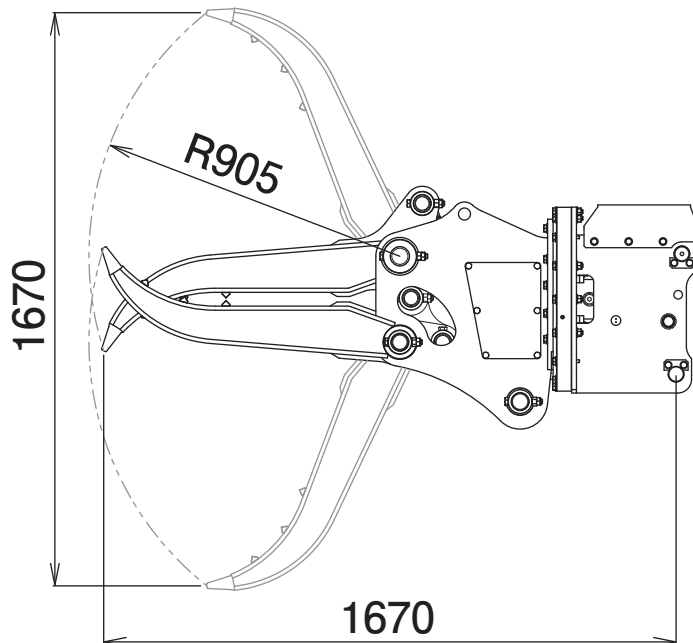
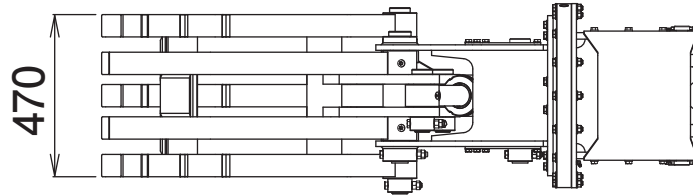
全旋回型つかみ機

# 全旋回グラスパー VS

GV-62S-HP

Grapple

## ■ 全体寸法



## ■ 主な仕様

型	式	GV-62S-HP
対応完全油圧式ワンキャッチ		OC-62HP
最大使用圧力		27.4 MPa
最大開口幅		1670 mm
本体長さ		1670 mm
爪幅		470 mm
爪長さ		905 mm
質量		550 kg
旋回速度	固定	○
	可変	—

※2往復の油圧配管が必要です(但し、背圧が2MPa以上の場合、ドレン配管が必要です)。

※グラスパーシリーズを取付ける油圧シヨベルには、アームの損傷を防ぐために、アームの補強をおすすめします。

※クラスが異なる油圧シヨベルには取付けることができません。

※完全油圧式ワンキャッチ専用機種です。\*仕様は、改良のため予告なく変更することがあります。