

Pulverizer



MC-36-HP

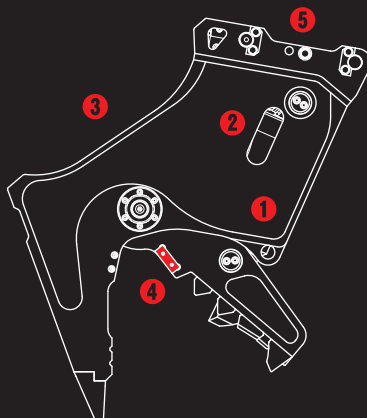
＜完全油圧式ワンキャッチ専用仕様＞

コンクリート小割圧砕機

低騒音・低振動

# MC小割機

軽量かつハイパワー！  
超高耐久なシームレス  
ボディで、快適な小割  
作業を実現



①大型シリンダにより圧砕力UP!

②増速バルブ搭載で  
アーム閉スピードUP!

③本体フレームは溶接レスの  
シームレス構造で耐久性UP!

④オリジナル特殊鋼ブレード

⑤完全油圧式ワンキャッチ専用仕様

TAGUCHI

低騒音・低振動

<完全油圧式ワンキャッチ専用仕様>

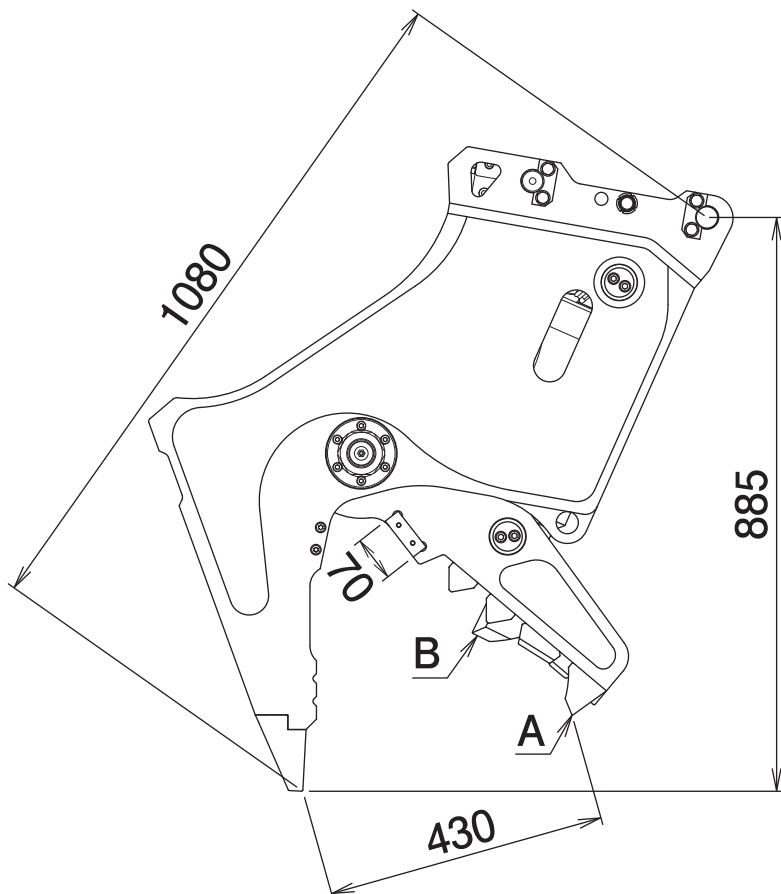
コンクリート小割圧砕機

# MC小割機

## MC-36-HP

Pulverizer

### ■ 本体寸法



### ■ 主な仕様

型 式	MC-36-HP
対応完全油圧式ワンキャッチ	OC-32HP・OC-37HP・OC-32EHP・OC-37EHP
使 用 圧 力	24.5 MPa
最 大 使 用 圧 力	24.5 MPa
本 体 長 さ	885 mm
最 大 開 口 幅	430 mm
ブ レ ー ド 長	70 mm
先 端 圧 砕 力 A	178 kN
中 央 圧 砕 力 B	282 kN
質 量	240 kg

※1往復の油圧配管が必要です。※本製品を取付ける油圧シヨベルには、アームの補強をおすすめします。  
※クラスが異なる油圧シヨベルには取付けることができません。※完全油圧式ワンキャッチ専用機種です。  
※仕様は、改良のため予告なく変更することがあります。

# TAGUCHI

<https://www.taguchi.co.jp/>