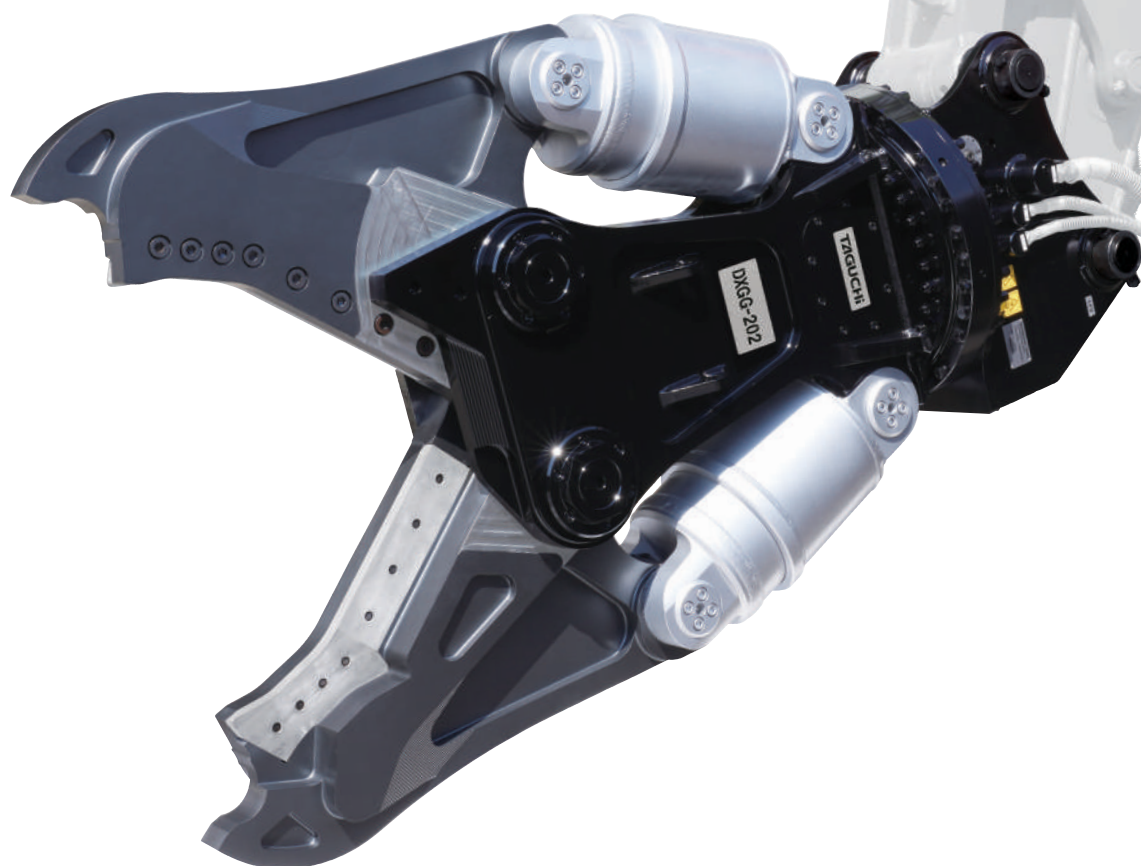


Cutter



油圧回転タイプ

DXGG-36S

DXGG-42S

DXGG-72S

DXGG-135S

DXGG-202S

DXGG-302S

DXGG-352S

DXGG-402S

自動回転タイプ

DXGG-36A

DXGG-42A

DXGG-72A

DXGG-135A

DXGG-202A

DXGG-302A

DXGG-352A

DXGG-402A

自動・油圧回転タイプ

DXGG-36AS

DXGG-42AS

DXGG-72AS

DXGG-135AS

DXGG-202AS

DXGG-302AS

DXGG-352AS

※写真は DXGG-202AS です。

低騒音・低振動

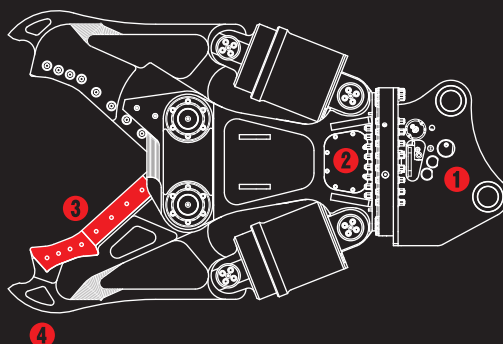
ツインシリンダ鉄骨・鉄筋切断機 PAT

# DXGGカッター

業界トップクラスの切断力。

AタイプとSタイプの

ハイブリッドモデル誕生!



① Aモード：2本配管でオートマ回転、  
Sモード：5本配管で油圧回転として  
使用可能

② 増速バルブ標準搭載  
(一部機種を除く)

③ オリジナル特殊鋼ブレード

④ 切りながらつまめる先端形状

TAGUCHI

低騒音・低振動

Cutter

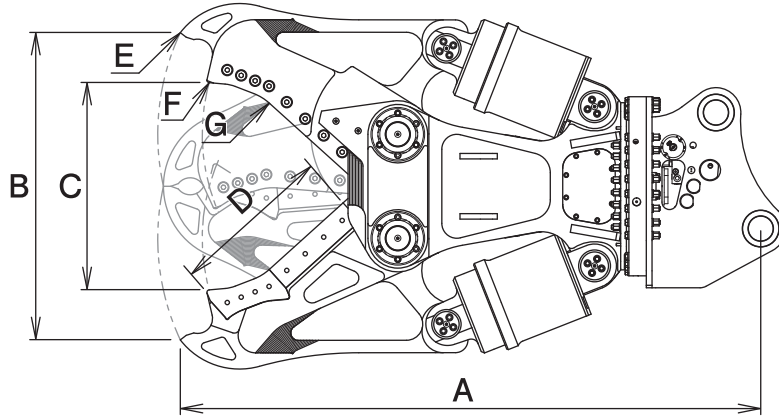
ツインシリンダ鉄骨・鉄筋切断機 PAT

# DXGGカッター

S / 油圧回転タイプ  
A / 自動回転タイプ  
AS / 自動・油圧回転タイプ

DXGG-36S/A/AS DXGG-42S/A/AS DXGG-72S/A/AS DXGG-135S/A/AS  
DXGG-202S/A/AS DXGG-302S/A/AS DXGG-352S/A/AS DXGG-402S/A

## ■ 本体寸法



## ■ 主な仕様

型 式	DXGG-36 S/A/AS	DXGG-42 S/A/AS	DXGG-72 S/A/AS	DXGG-135 S/A/AS	DXGG-202 S/A/AS	DXGG-302 S/A/AS	DXGG-352 S/A/AS	DXGG-402 S/A
本体クラスの目安 ton	3~4	4~5	6~8	12~14	20~22	30~37		40~45
最大使用圧力 MPa	24.5		27.4	31.4				
本体長さ A mm	1070	1360	1650	2010	2330	2700	2770	2840
最大開口幅 B mm	415	590	765	1030	1240	1480	1620	
ブレード最大開口幅 C mm	250	375	505	700	835	1010	1100	
ブレード長(根元側+先端側) D mm	165+103	205+155	260+175	325+210	400+260	450+310	500+345	
先端つかみ力 E kN	212	279	371	647	872	1090	1210	
ブレード先端切断力 F kN	247	323	431	759	1000	1260	1400	
ブレード中央切断力 G kN	365	500	627	1100	1470	1880	2080	
質量(Sタイプ) kg	270	440	830	1550	2490	3900	4370	4830
質量(Aタイプ) kg	270	440	830	1550	2490	3900	4370	4830
質量(ASタイプ) kg	280	440	840	1560	2510	3910	4400	-
増速バルブ搭載	-	○/○/ー	○					

※Sタイプ(ASタイプのSモード時含む)には、2往復の油圧配管が必要です(但し、DXGG-36・DXGG-42以外の機種は、旋回中の背圧が2MPaを超える場合、ドレン配管が必要です)。※Aタイプ(ASタイプのAモード時含む)には、1往復の油圧配管が必要です(使用圧力が低い場合、旋回不能になることがあります)。※本製品を取付ける油圧ショベルには、アームの補強をおすすめします。※クラスが異なる油圧ショベルには取付けることができません。※仕様は、改良のため予告なく変更することがあります。

## ■ H型鋼最大切断能力表

型 式	H 型 鋼 (mm)							
	構造用・広幅				構造用・細幅/中幅			
	高さ(H)	幅(B)	厚さ(t1)	厚さ(t2)	高さ(H)	幅(B)	厚さ(t1)	厚さ(t2)
DXGG-36	125	125	6.5	9	200	100	5.5	8
DXGG-42	150	150	7	10	250	125	6	9
DXGG-72	200	200	8	12	350	175	7	11
DXGG-135	300	300	10	15	500	200	10	16
DXGG-202	350	350	12	19	600	300	12	17
DXGG-302	400	400	13	21	700	300	13	20
DXGG-352	400	400	13	21	700	300	13	20
DXGG-402	400	400	13	21	700	300	13	20

## ■ H型鋼寸法図

