

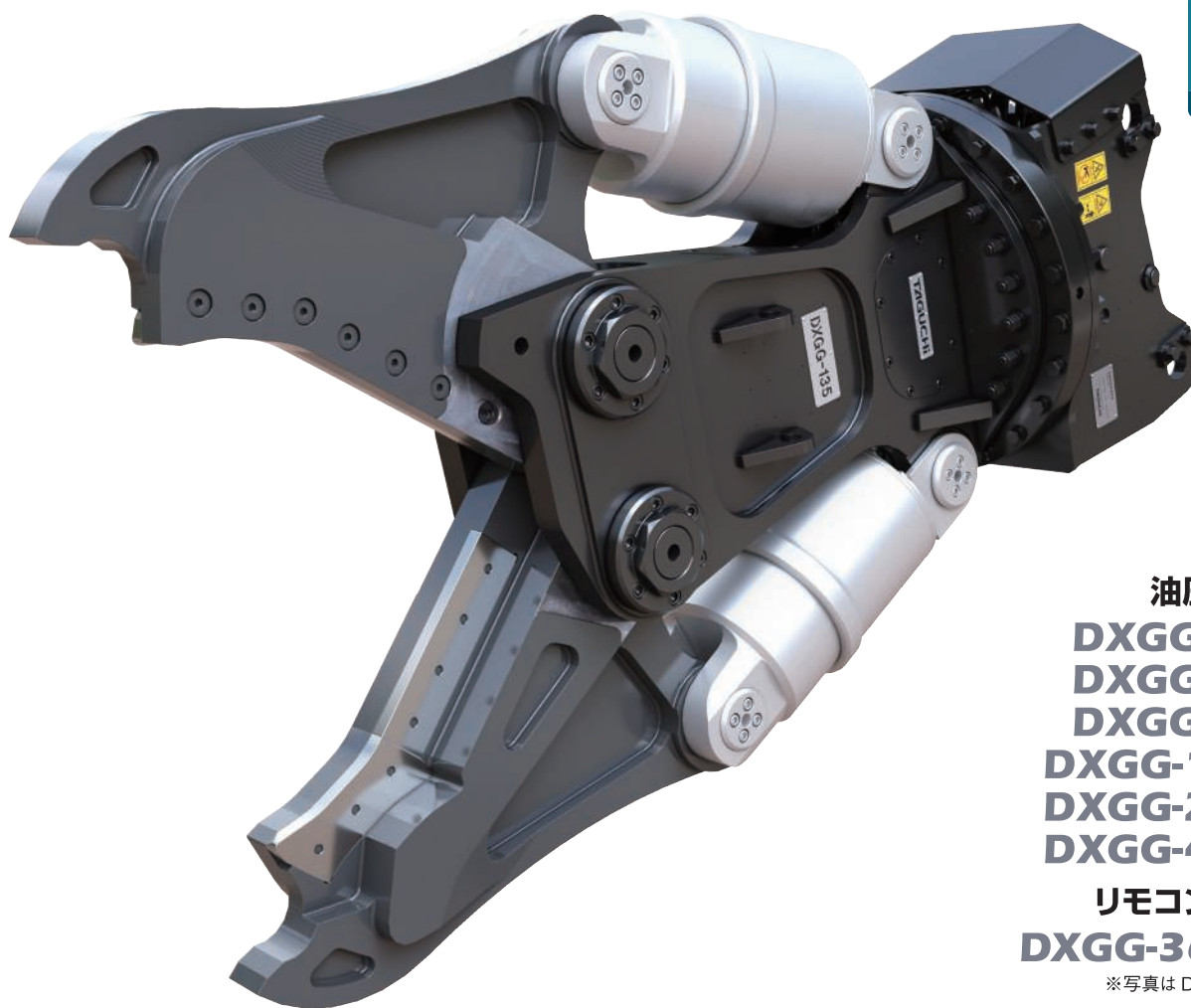
# Cutter

ワンキャッチ  
OC-HP

対応

ワンキャッチ  
OC-EHP

対応



油圧旋回タイプ

DXGG-36S-HP

DXGG-42S-HP

DXGG-72S-HP

DXGG-135S-HP

DXGG-202S-HP

DXGG-402S-HP

リモコン旋回タイプ

DXGG-36SC-EHP

※写真はDXGG-135S-HPです。

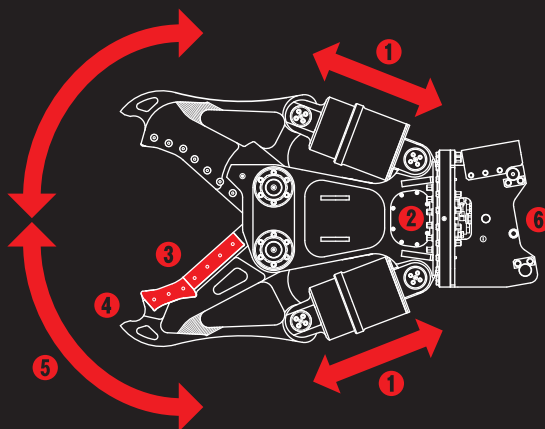
<完全油圧式ワンキャッチシリーズ仕様>

ツインシリンダ鉄骨・鉄筋切断機 PAT

低騒音・低振動

# DXGGカッター

業界トップクラスの  
切断力・軽量化・  
開口幅を実現!



① ツインシリンダで強力切断

② 増速バルブ標準搭載

③ オリジナル特殊鋼ブレード

④ 切りながら掴める先端形状

⑤ 油圧旋回仕様 (S-HP)。SCタイプは  
リモコン操作による旋回・開閉動作が可能

⑥ 完全油圧式ワンキャッチ仕様 (S-HP) と  
完全油圧式ワンキャッチ プラス仕様  
(SC-EHP) をラインアップ

TAGUCHI

低騒音・低振動

Cutter

<完全油圧式ワンキャッチシリーズ仕様>

S-HP/油圧旋回タイプ

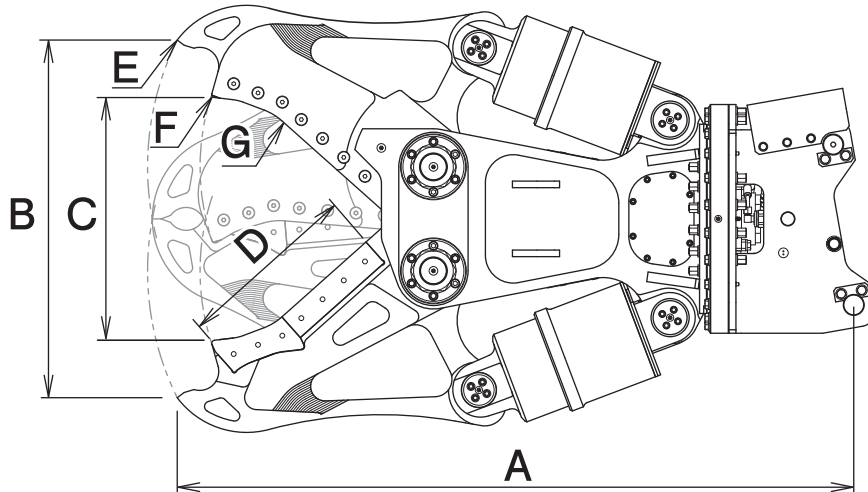
ツインシリンダ鉄骨・鉄筋切断機 PAT

SC-EHP/リモコン旋回タイプ

# DXGGカッター

DXGG-36S-HP DXGG-36SC-EHP DXGG-42S-HP DXGG-72S-HP  
DXGG-135S-HP DXGG-202S-HP DXGG-402S-HP

## ■ 本体寸法



## ■ 主な仕様

型 式	DXGG-36S-HP	DXGG-36SC-EHP	DXGG-42S-HP	DXGG-72S-HP	DXGG-135S-HP	DXGG-202S-HP	DXGG-402S-HP
対応完全油圧式ワンキャッチ	OC-32HP OC-37HP	OC-32EHP OC-37EHP	OC-37HP	OC-62HP	OC-122HP	OC-202HP	OC-402HP
最大使用圧力MPa	24.5			27.4	31.4		
本体長さ A mm	1030	1020	1270	1600	1950	2270	2690
最大開口幅 B mm	415		590	765	1030	1240	1620
ブレード最大開口幅 C mm	250		375	505	700	835	1100
ブレード長(根元側+先端側) D mm	165+103		205+155	260+175	325+210	400+260	500+345
先端つかみ力 E kN	212		279	371	647	872	1210
ブレード先端切断力 F kN	247		323	431	759	1000	1370
ブレード中央切断力 G kN	365		500	627	1100	1470	2080
シガーソケット電圧* V	— DC12		—				
質量 kg	290		470	850	1610	2570	4800

<S-HP>※2往復の油圧配管が必要です(但し、DXGG-36S-HP・DXGG-42S-HP以外の機種は、旋回中の背圧が2MPaを超える場合、ドレン配管が必要です)。  
<SC-EHP>※1往復の油圧配管が必要です。※使用される油圧シヨベルのシガーソケット電圧(\*操作スイッチ用)が上記と異なる場合は当社販売代理店までご相談ください。

※本製品を取付ける油圧シヨベルには、アームの補強をおすすめします。※クラスが異なる油圧シヨベルには取付けることができません。

※完全油圧式ワンキャッチシリーズ専用機種です。※仕様は、改良のため予告なく変更することがあります。

## ■ H型鋼最大切断能力表

型 式	H 型 鋼 (mm)							
	構造用・広幅				構造用・細幅/中幅			
	高さ(H)	幅(B)	厚さ(t1)	厚さ(t2)	高さ(H)	幅(B)	厚さ(t1)	厚さ(t2)
DXGG-36	125	125	6.5	9	200	100	5.5	8
DXGG-42	150	150	7	10	250	125	6	9
DXGG-72	200	200	8	12	350	175	7	11
DXGG-135	300	300	10	15	500	200	10	16
DXGG-202	350	350	12	19	600	300	12	17
DXGG-402	400	400	13	21	700	300	13	20

## ■ H型鋼寸法図

